

Bauen Sie Ihr eigenes Data Warehouse mit dem reporter

Applikation	<p>reporter Data Warehouse-Anwendung Berichtswesen Berichtsgenerator</p>		<p>kix Kalkulationsanwendung Stammdatenpflege Berichtsgenerator</p>
Basismodule	<p>Belegung/ DRG Premium Belegungsdaten, DRG +ZE, Plandatengenerator, Behandlungsdaten (ambulant)</p>	oder	<p>Belegung/DRG Light §21-Daten, Belegungsdaten, DRG + ZE, optionale Benchmarking mit beliebigen Kliniken</p>
optionale Module	<p>Fibu GuV, Bilanz, einzelne Buchungen, optional Privatliquidation, optional Plandaten</p>		<p>Mawi Verbräuche (absolut, monetär), Artikelbezug</p>
	<p>Personal Mitarbeiter, Vollkräfte, Tarife, Lohnarten, Fehlzeiten, optional Plandaten</p>		<p>Kostenstellenrechnung¹⁾²⁾ kalkulatorische Buchungen, interne Leistungsverrechnung, Umlagen, Plandatengenerator</p>
	<p>Diagnosen und Prozeduren Kodierungsverhalten, Fall- und Personalbezug, L4 und L5</p>		<p>Kostenträgerrechnung²⁾ InEK-konform, Fallbezug, prozessorientiert, Plandatengenerator</p>
	<p>Operationen Mengenanalyse, Fall- und Personalbezug, Auslastungsanalysen, optional Plandaten</p>		<p>DRG-Szenarien Einbindung beliebiger Grupper, Katalogeffekt, DRG- und Fallbezug</p>
	<p>Workflow individuelle Ereignisdefinition, Fallbezug, Zeitreihenanalysen, Arbeitslisten</p>		<p>Refinanzierung⁴⁾ von Personalkosten im Ärztlichen Dienst, Pflegedienst sowie Med.-Techn. u. Funktionsdienst</p>
	<p>Datenprüfungen frei konfigurierbare Checks, aggregierte Analysen, Fehlerlisten</p>		<p>Leistungen, PPR und Wahlleistungen unterschiedliche Kataloge, Fall- und Personalbezug, Plausibilitätskontrollen</p>
			<p>Fakturierungen Fakturierungsworkflow, offene Posten, Arbeitslisten, einzelne Rechnungspositionen</p>
		<p>MDK Vorher-Nachher-Analysen, Fallbezug, Detailanalysen, Arbeitslisten</p>	
		<p>Behandlungsverlauf³⁾ quantitative und qualitative Analysen, Fall- und Leistungsbezug, Bewertung aus KTR⁵⁾</p>	

1) erfordert Modul Fibu

2) erfordert in Abhängigkeit der Ausgestaltung die Module Leistungen und PPR, Operationen sowie Personal

3) erfordert die Module Leistungen und PPR, Operationen sowie wahlweise Materialwirtschaft

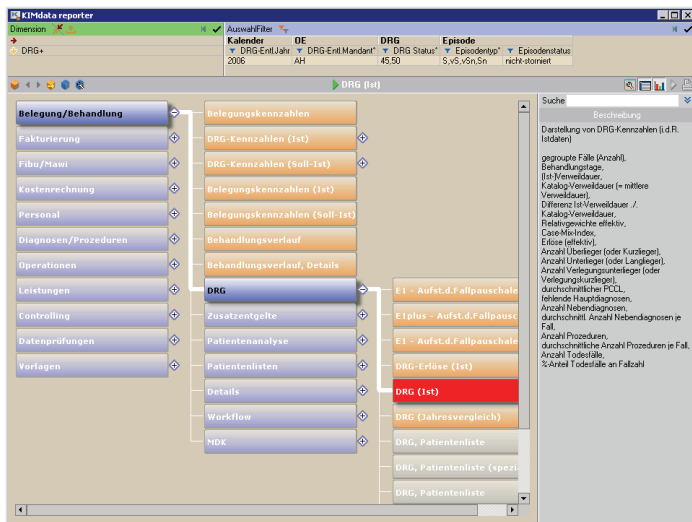
4) erfordert nur die Module Fibu oder Kostenstellenrechnung sowie wahlweise Personal

5) erfordert Modul Kostenträgerrechnung

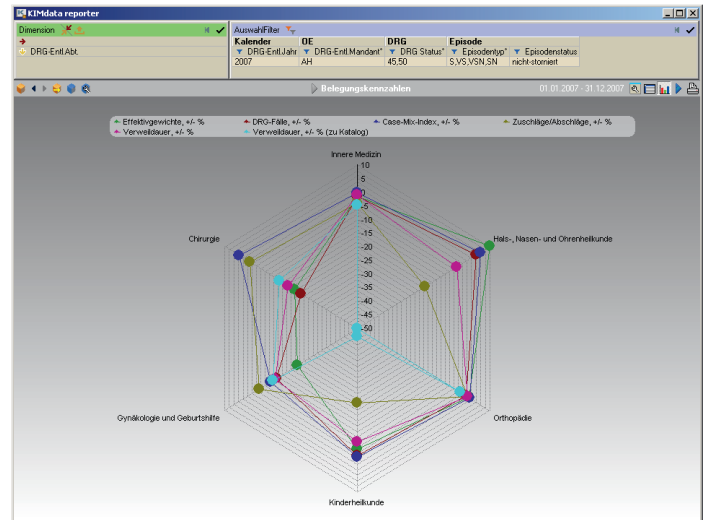
Stand: August 2010

Was ist ein Modul?

Module sind Bausteine, aus denen das Data Warehouse des reporters aufgebaut wird. Ein Modul besteht aus den Daten eines Themenbereichs für den reporter (z.B. Fibu). Dazu gehören neben den Kennzahlen (z.B. Betrag) die Dimensionen (z.B. Konto, Belegart). Weitere Bestandteile eines Moduls sind die Schnittstellen (für den Datenimport) sowie die Analysen.



sprechend dem Bedarf weitere Bereiche im reporter zugänglich gemacht werden. Diese Module können wahlweise sofort oder auch später ergänzt werden.



Zusatzmodul klx

Die Integration der Kostenstellen- und der Kostenträgerrechnung in den reporter erfolgt mit dem Zusatzmodul klx. Das Basismodul der klx ist die Kostenstellenrechnung. Optional kann diese um die Kostenträgerrechnung erweitert werden.

Basismodul Belegung/DRG

Der reporter wird mit dem Basismodul Belegung/DRG angeboten. Dieses kann in 2 Versionen gewählt werden. Die Light-Version basiert auf den §21-Daten, während die Premium-Version weit darüber hinaus geht und zahlreiche zusätzliche Dimensionen und Kennzahlen bereit hält.

optionale Module

Mit optionalen Modulen wie Fibu, Mawi, Personal oder Operationen können ent-