

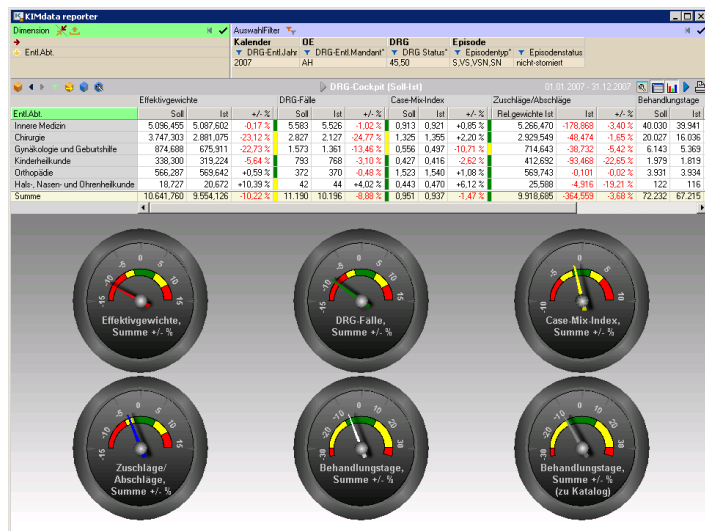
Stand: November 2008

Hintergrund

Gemäß § 21 des KHEntG ist jedes Krankenhaus zur Übermittlung der Fall bezogenen und Krankenhausdaten an die DRG-Datenstellen verpflichtet. Somit existiert für jedes Krankenhausinformationssystem sowohl eine einheitliche Schnittstelle als auch ein standardisierter Datenbestand. Mit dem reporter können diese Daten für die Analyse der DRG-Fälle effektiv genutzt werden.

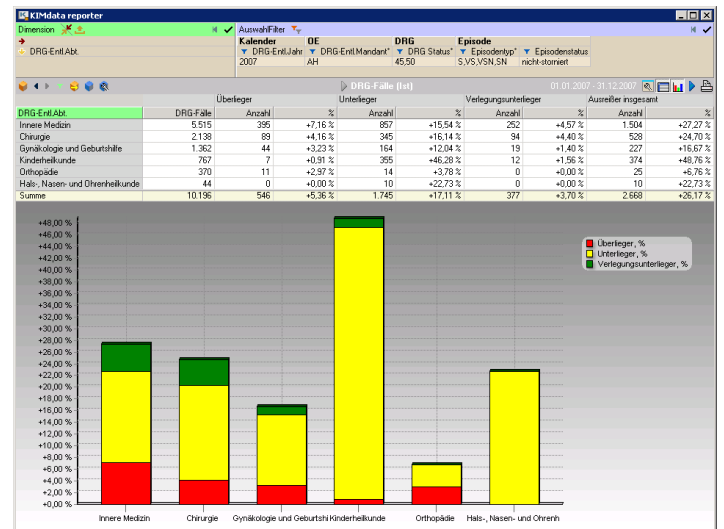
DRG-Kennzahlen auf einen Blick

Weicht die Anzahl Ihrer DRG-Fälle oder der Case-Mix-Index vom budgetierten Wert ab? Mit dem reporter-Cockpit sind Soll-Ist-Differenzen der relevanten Kennzahlen sofort visualisierbar. Hinterlegte Planzahlen (z.B. als csv-Datei) werden automatisch durch den Importlauf integriert.



Auch Fragestellungen z.B. zu Mortalität, Verlegrungsrate, Fallschwere und Anteil am Erlös können mit den vorhandenen Analysen sofort beant-

wortet werden. Die Betrachtung des einzelnen Falls ist ebenfalls möglich.



Analysen und Kennzahlen

Analysen folgender Themengebiete sind verfügbar:

- Prozeduren (Jahresvergleich)
- Diagnosen (Jahresvergleich)
- Belegungskennzahlen
- Gewichte (Ist)
- DRG-Fälle (Ist)
- DRG (Ist)
- DRG-Erlöse (Ist)

Aktuelle Daten

Die Aktualität der Daten bestimmen Sie selbst, indem Sie entscheiden, wie häufig Sie die §21-Daten aus dem Krankenhausinformationssystem übernehmen wollen.