

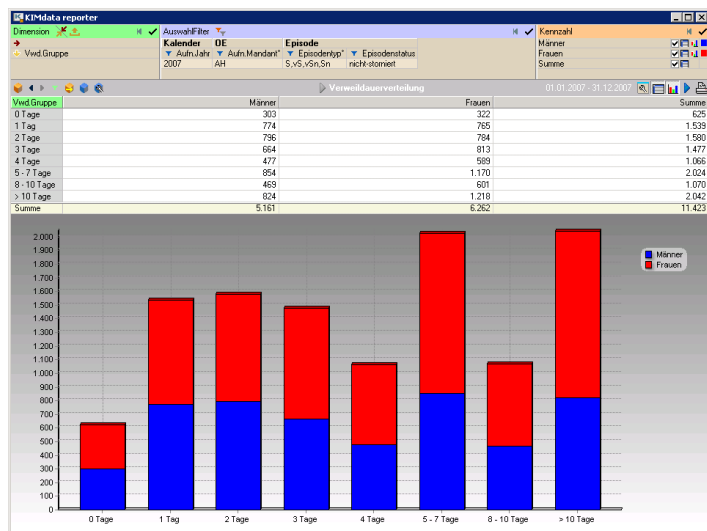
Stand: November 2008

Hintergrund

Gemäß § 21 des KHEntG ist jedes Krankenhaus zur Übermittlung der Fall bezogenen und Krankenhausdaten an die DRG-Datenstellen verpflichtet. Somit existiert für jedes Krankenhausinformationssystem sowohl eine einheitliche Schnittstelle als auch ein standardisierter Datenbestand. Mit dem reporter können diese Daten für die Analyse des eigenen Markt- und Optimierungspotenzial effektiv genutzt werden.

Entwicklungen erkennen

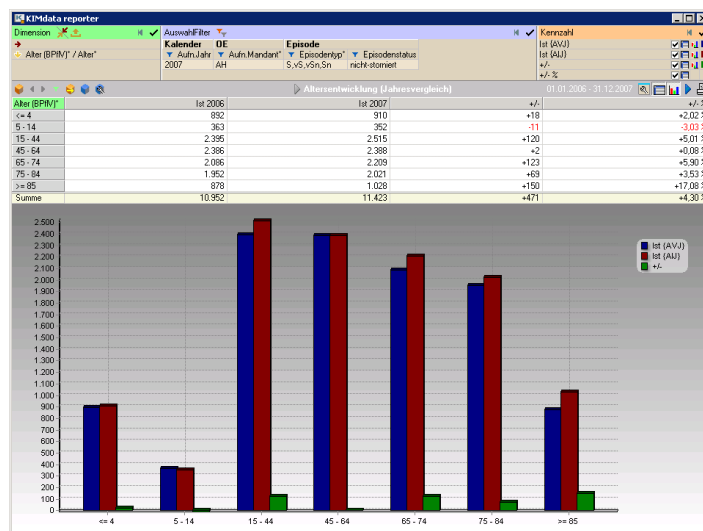
Klare Tendenzen lassen sich oft nur mittel- oder langfristig erkennen. Mit dem reporter analysieren Sie sowohl saisonale Schwankungen als auch langfristige Veränderungen der Altersentwicklung der Patienten und Ihrer Einzugsgebiete.



Strategien benennen

Ein rechtzeitiges Erkennen von Veränderungen kann erheblich zur Sicherung Ihrer Fallzahlen

beitragen. Z.B. bilden die Analysen zu Jahresvergleichen von Diagnosen und Prozeduren eine Entscheidungsgrundlage für die kontinuierliche Entwicklung Ihres Portfolios.



Analysen und Kennzahlen

Analysen zu folgenden Themengebieten sind verfügbar:

- Einzugsgebiete
- Altersentwicklung
- Prozeduren (Jahresvergleich)
- Diagnosen (Jahresvergleich)
- Verweildauerverteilung
- Auslastung

Aktuelle Daten

Die Aktualität der Daten bestimmen Sie selbst, indem Sie entscheiden, wie häufig Sie die §21-Daten aus dem Krankenhausinformationssystem übernehmen wollen.