

Bauen Sie Ihr eigenes Data Warehouse mit dem reporter

Applikation

reporter
Data Warehouse-Anwendung
Berichtswesen
Berichtsgenerator

klx
Kalkulationsanwendung
Stammdatenpflege
Berichtsgenerator

Basismodule

Belegung/DRG Premium
Belegungsdaten,
DRG + ZE,
Behandlungsdaten (ambulant)

oder

Belegung/DRG Light
§21-Daten,
Belegungsdaten,
DRG + ZE

Kostenstellenrechnung¹⁾²⁾
direkte Kosten/Erlöse,
kalkulatorische Buchungen,
Umlagen,
optional Plandaten

optionale Module

Fibu
GuV, Bilanz,
einzelne Buchungen,
optional Privatliquidation,
optional Plandaten

Mawi
Verbräuche (absolut, monetär),
Artikelbezug

Kostenträgerrechnung²⁾
Einzelkosten/-erlöse,
Gemeinkosten/-erlöse,
Fallbezug,
optional Plandaten

Personal
Mitarbeiter, Vollkräfte,
Tarife, Lohnarten,
Fehlzeiten,
optional Plandaten

Diagnosen und Prozeduren
L4 und L5,
Kodierungsverhalten,
Fall- und Personalbezug

Leistungen und PPR
unterschiedliche Kataloge,
Fall- und Personalbezug,
Plausibilitätskontrollen

Fakturierungen
Fakturierungsworkflow,
offene Posten,
Arbeitslisten,
einzelne Rechnungspositionen

Operationen
Mengenanalyse,
Fall- und Personalbezug,
Auslastungsanalysen,
optional Plandaten

Workflow
individuelle Ereignisdefinition,
Fallbezug,
Zeitreihenanalysen,
Arbeitslisten

Wahlleistungen
Mengen und Erlöse,
Fallbezug,
optional Plandaten

MDK
Vorher-Nachher-Analysen,
Fallbezug,
Detailanalysen,
Arbeitslisten

Datenprüfungen
frei konfigurierbare Checks,
aggregierte Analysen,
Fehlerlisten

Behandlungspfade³⁾
quantitative und qualitative
Analysen,
Fallbezug

1) erfordert Modul Fibu

2) erfordert in Abhängigkeit der Ausgestaltung die Module Leistungen und PPR, Operationen sowie Personal

3) erfordert die Module Leistungen, Operationen sowie Materialwirtschaft

reporter - Data Warehouse

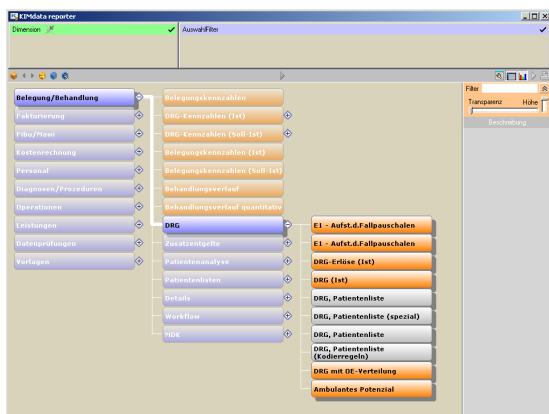
Stand: April 2008

Was ist ein Modul?

Module sind Bausteine, aus denen das Data Warehouse des reporter aufgebaut wird. Ein Modul besteht im wesentlichen aus den Daten eines Themenbereichs für den reporter (bspw. Fibu). Dazu gehören neben den Kennzahlen (bspw. Betrag) die Dimensionen (bspw. Konto, Belegart). Weitere Bestandteile eines Moduls sind die Schnittstellen (für den Datenimport) sowie die Analysen.

Basismodul Belegung/DRG

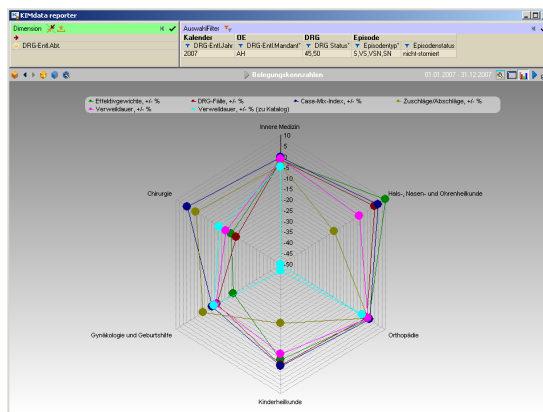
Der reporter wird mit dem Basismodul Belegung/DRG angeboten. Dieses kann in 2 Versionen gewählt werden. Die Light-Version basiert auf den §21-Daten während die Premium-Version weit darüber hinaus geht und zahlreiche zusätzliche Dimensionen und Kennzahlen bereit hält.



optionale Module

Mit optionalen Modulen wie Fibu, Mawi, Personal oder Operationen können entsprechend dem Bedarf weitere Bereiche im reporter zugänglich gemacht werden.

Diese Module können wahlweise sofort oder auch später ergänzt werden.



Zusatzmodul klx

Die Integration der Kostenstellen- und der Kostenträgerrechnung in den reporter erfolgt mit dem Zusatzmodul klx. Das Basismodul hierzu ist die Kostenstellenrechnung. Optional kann diese um die Kostenträgerrechnung erweitert werden.