

Controlling ohne Kompromisse reporter

Auf einen Blick

- Berichtswesen, Berichtsgenerator
- flexible, individuelle Adhoc-Analysen
- integrierte Kostenträgerrechnung
- aktuelle Informationen per Mausklick
- Analysen für alle Klinikbereiche
- Verknüpfung beliebiger Subsysteme

Vorteile

- Freiräume fürs Controlling
- Entlastung von Routinearbeiten
- zeitnahe Entscheidungsgrundlagen
- Steuerung des Budgets
- Erkennen von Tendenzen
- Soll-Ist-Vergleich mit Plandaten
- zeitnahes Erkennen von Reserven

Hintergrund

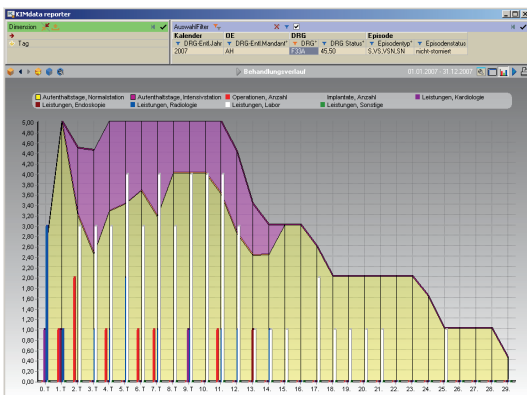
Die zunehmend angespannte Kosten-Erlös-Situation der Krankenhäuser erfordert die effiziente Ausnutzung sämtlicher Ressourcen und die sofortige Reaktion bei suboptimalen Entwicklungen. Das Controlling des Krankenhauses sieht sich mit äußerst komplexen Aufgabenstellungen konfrontiert: Immer mehr Daten sind in immer kürzerer Zeit zu analysieren. Die Klinikdaten stammen dabei oft aus verschiedenen Systemen. Soll-Ist-Vergleiche sind notwendig zur Überwachung der Budgetvorgaben. Die Klinikleitung erwartet tagesaktuelle Informationen über die entscheidungsrelevanten Kennzahlen.

Warum reporter?

Die Auswertung mittels Tabellenkalkulationssoftware über mehrere Subsysteme ist zeitaufwändig, wenn nicht gar unmöglich. Im reporter werden sämtliche Datenquellen integriert und in Beziehung gesetzt. Zusammenhänge sind auf Mausklick sichtbar – z.B. Kosten je Vollkraft oder Fälle je Arzt.

Wie konsolidiert man Betriebsstätten des selben Trägers bei jeweils unterschiedlichen KIS? Mit dem reporter gelingt dies mühelos durch die integrierte Datenbasis.

Zeitreihenanalysen sind aufwändig, schwierig und langsam? Die ausgesprochen performante Datenspeicherung des reporters liefert bei hoher Geschwindigkeit überzeugende Ergebnisse. Die Definition von Plandaten verursacht hohen manuellen Aufwand. Mit dem integrierten Planungsmodul des reporters realisieren Sie komfortabel Ihre DRG-Planung.



Was ist der reporter?

Der reporter bietet die volle Funktionalität eines Data Warehouse. Beliebig terminierbar werden die Daten aus den Subsystemen in das Data Warehouse importiert. Damit stehen ständig aktuelle Informationen unabhängig vom KIS bereit, ohne dass für ihre Beschaffung im Controlling Zeit gebunden wird.

Analysen

Die Auswertung der Daten erfolgt mittels sogenannter Analysen. Der reporter verfügt über eine Vielzahl für das Krankenhaus typischer Analysen. Diese können von den Anwendern weitreichend verändert werden, so dass eine Analyse in nahezu unendlich vielen Modifikationen darstellbar ist.

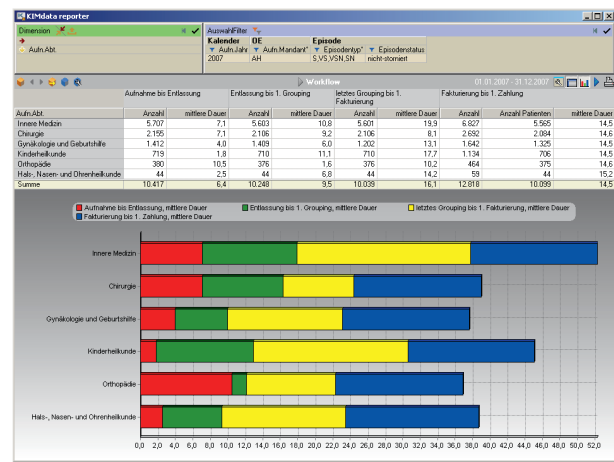
reporter als Datenlieferant

Die Informationsaufgaben des Controllings kann der reporter auf unterschiedliche Arten unterstützen:

- Der reporter kann mit einer konfigurierbaren Oberfläche von den Informationsempfängern selbstständig verwendet werden (Holschuld der Informationen).
- Der reporter kann automatisch zu einem frei wählbaren Zeitpunkt ausgewählte Analysen erzeugen und per Email versenden oder ein Intranetportal bestücken.
- Der reporter verfügt über eine leistungsfähige Druck- sowie Exportfunktion in verschiedene Dateiformate.

Holen Sie das Maximum aus Ihren Daten

Dank der Leistungsfähigkeit des reporters gewinnen Sie maximale Informationen aus Ihren Daten. So können Sie z.B. Ihr eigenes Frühwarnsystem aufbauen, bei dem Sie nur noch die kritischen Daten präsentiert bekommen.



Kostenträgerrechnung

Mit dem Zusatzmodul klx bietet KIMdata eine vollständige Kostenträgerrechnung innerhalb des reporters an. Die Kalkulationsdaten liegen für jeden einzelnen behandelten Fall vor. Verschiedene Planverfahren, u.a. das auf Basis der InEK-Daten werden unterstützt. Mit wenigen Klicks sind alternative Kostenträger auswertbar. Man ist nicht auf DRG als Kostenträger festgelegt, sondern kann auch Prozeduren und Diagnosen als Kostenträger definieren. Das ermöglicht die Identifikation suboptimaler Behandlungspfade. Die Kostenträgerrechnung beschränkt sich nicht nur auf stationäre Patienten, auch ambulante Patienten können kalkuliert werden.